

**PROYECTO DE ACTIVIDADES PARA  
REFORESTACIÓN Y ORNAMENTACIÓN  
DEL ENTORNO ESCOLAR**

**CEIP PEDRO VILALLONGA CANOVAS**

**AÑO 2022/2023**



## INDICE

1. Alumnado participante y curso en el que están escolarizados.
2. Nombres de los profesores responsables.
3. Objetivos.
4. Descripción y características del espacio propuesto para la plantación.
5. Actividades previas y posteriores a la realización de la actividad.
6. Implicación, en su caso, de otros miembros de la comunidad educativa

### **1. ALUMNADO PARTICIPANTE Y CURSO EN EL QUE ESTÁN ESCOLARIZADOS.**

Van a participar todos los alumnos del centro, es decir los 386 alumnos, desde infantil 3 años hasta 6º de primaria.

### **2. NOMBRES DE LOS PROFESORES RESPONSABLES.**

Todo el claustro va a participar en la actividad, aunque el desarrollo de la actividad recaiga en el equipo directivo.

### **3. OBJETIVOS.**

Con la actividad propuesta en este proyecto se pretende retener el terreno a través de la implantación de especies arbustivas autóctonas con poco consumo de agua de una superficie aproximada de 130 m<sup>2</sup> de talud ubicado en el patio interior del centro educativo.

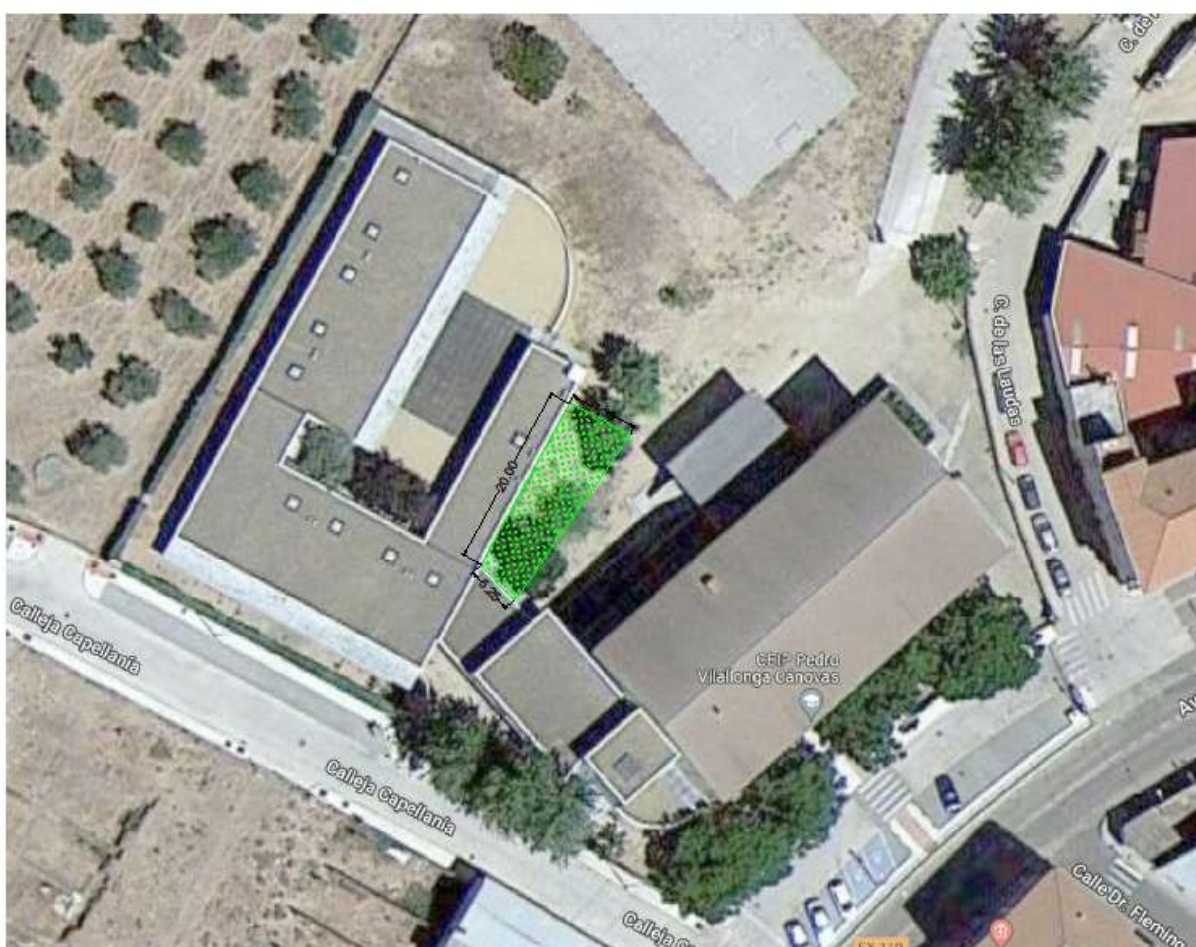
Esta actividad se llevará a cabo por los alumnos, profesores, miembros del AMPA y todas aquellas madres y padres que quieren participar en la misma. Se contará con el apoyo del Ayuntamiento a través de su servicio de jardinería para las labores previas de preparación del terreno, así como la dotación de los materiales de riego y plantación necesarios.

Los objetivos pretendidos en esta actuación son, por tanto:

- Ornamentar un talud ubicado en el interior del centro de cara al embellecimiento del mismo.
- Evitar la pérdida de suelo al (tener cierta pendiente el terreno) mediante el uso de especies autóctonas.
- Implicar a la comunidad educativa local en el cuidado y ornamentación del centro, así como en las tareas de preservación de nuestro entorno natural.
- Propiciar experiencias al alumnado que contribuyan a la educación ambiental, la adquisición de valores como la responsabilidad y el compromiso con su propio entorno.

#### 4. DESCRIPCIÓN Y CARACTERÍSTICAS DEL ESPACIO PROPUESTO PARA LA PLANTACIÓN.

El espacio sobre el que se pretende actuar es un talud que se realizó durante la construcción del edificio destinado a acoger las aulas de Educación Infantil, anexo al colegio existente, estando en la actualidad revegetado con 5 árboles y no contando en su superficie con ninguna plantación, a excepción de la vegetación espontánea que deben ser retirada frecuentemente.



La zona de actuación tiene una superficie de unos 130 m<sup>2</sup>, con una pendiente variable entre el 15 % y el 35 %.



## **5. ACTIVIDADES PREVIAS Y POSTERIORES A LA REALIZACIÓN DE LA ACTIVIDAD.**

Previamente a la realización de la plantación de las especies suministradas, se realizarán los siguientes trabajos con la colaboración del Ayuntamiento de la localidad:

1. Aplicación de herbicida sobre las plantas adventicias del talud.
2. Preparación y abonado del terreno.
3. Excavación y colocación de red de riego por goteo.
4. Instalación de malla anti hierbas.
5. Replanteo y apertura de hoyos para la plantación.

Una vez realizados estos trabajos se procederá a llevar a cabo la actividad propuesta con la participación de toda la comunidad educativa. Los alumnos de los cursos superiores comenzarán la plantación en la parte superior del talud, donde el acceso es más dificultoso, terminando en la parte inferior con los alumnos de infantil.

El talud se revegetará con plantas tapizantes como la madreselva (*Lonicera implexa*) con un marco de plantación de 50x50 cms. También se plantarán arbustos para realizar almohadillas arbustivas como la jara pringosa (*Cistus ladanifer*), la jara estepa (*Cistus laurifolius*), carpazo (*Cistus psilosepalus*), jaguarzo morisco (*Cistus salvifolius*), coronilla valentina (*Cornicabra* (*Pistacia terebinthus*), el aladierno (*Rhamnus alaternus*) y el durillo (*Viburnum tinus*)

Posteriormente a la actividad se llevará un control del riego (mediante la automatización del mismo) y del crecimiento de las plantas para que puedan desarrollarse de manera adecuadamente.

## **6. IMPLICACIÓN, EN SU CASO, DE OTROS MIEMBROS DE LA COMUNIDAD EDUCATIVA**

Se contará con la colaboración del personal municipal, así como con los miembros del AMPA, y de todas aquellas madres y padres que quieran colaborar.

En el diseño de la plantación y posterior coordinación de los trabajos previos, así como en la colaboración durante la jornada de plantación, se contará con la colaboración de una profesora de Formación Profesional de la rama agraria y madre de dos alumnos del centro educativo.

## ANEXO II. LISTADO DE PLANTAS

VIVERO DE "RUEDA CHICA"						
Ctra. EX209, Km. 25 / 06184 PUEBLONUEVO DEL GUADIANA (BADAJOZ)						
Dirección General de Política Forestal. Servicio de Ordenación y Gestión Forestal						
Tlf. de Contacto: 924 00 33 66 / 924 33 68 95						
NOMBRE CIENTÍFICO	NOMBRE COMÚN	ALTURA (m)	ENVASE	DESTINO-PORTE-FORMACIÓN	CÓDIGO	NÚMERO SOLICITADO
<i>Acer monspessulanum</i>	Arce mediterráneo de Montpellier	0,15	BF 300	repoblaciones-jardinería-arbóreo	VRCH1	
<i>Alnus glutinosa</i>	Aliso	0,25	BF 300	repoblaciones-jardinería-arbóreo	VRCH2	
<i>Anagyris foetida</i>	Altramuz del diablo	0,60	MC 12	repoblaciones-jardinería-arbustivo	VRCH3	
<i>Arbutus unedo</i>	Madroño, Madroñera	0,10	MC 12	repoblaciones-jardinería-arbóreo	VRCH4	
<i>Ballota hirsuta</i>	Marrubio	0,20	BF 300	repoblaciones-jardinería-arbustivo	VRCH5	
<i>Betula pubescens</i>	Abedul	1,00	BF 300	repoblaciones-jardinería-arbóreo	VRCH6	
<i>Castanea sativa</i>	Castaño	(-)	MT 6 lit	repoblaciones-jardinería-arbóreo	VRCH7	
<i>Celtis australis</i>	Almez, Hojaranzo	(-)	MC 18	repoblaciones-jardinería-arbóreo	VRCH8	
<i>Celtis australis</i>	Almez, Hojaranzo	0,30	BF 300	repoblaciones-jardinería-arbóreo	VRCH9	
<i>Ceratonía siliqua</i>	Algarrobo	0,50	MT 6 lit	repoblaciones-jardinería-arbóreo	VRCH10	
<i>Cistus albidus</i>	Jara blanca	(-)	(-)	repoblaciones-jardinería-arbustivo	VRCH11	
<i>Cistus crispus</i>	Jara rizada	(-)	(-)	repoblaciones-jardinería-arbustivo	VRCH12	
<i>Cistus ladanifer</i>	Jara pringosa	0,10	MC 12	repoblaciones-jardinería-arbustivo	VRCH13	10
<i>Cistus laurifolius</i>	Jara estepa	0,40	MC 12	repoblaciones-jardinería-arbustivo	VRCH14	10
<i>Cistus psilosepalus</i>	Carpazo	0,35	MC 12	repoblaciones-jardinería-arbustivo	VRCH15	10
<i>Cistus salvifolius</i>	Jaguarzo morisco	0,10	MC 12	repoblaciones-jardinería-arbustivo	VRCH16	10
<i>Coronilla glauca</i>	Coronilla valentina	0,35	MC 12	repoblaciones-jardinería-arbustivo	VRCH17	10
<i>Coronilla juncea</i>	Coronilla de hoja fina	0,25	MC 12	repoblaciones-jardinería-arbustivo	VRCH18	
<i>Corylus avellana</i>	Avellano	2,00	MC 14	repoblaciones-jardinería-arbustivo	VRCH19	
<i>Dianthus lusitanicus</i>	Clavel de roca, Clavelina silvestre	0,10	MC 12	repoblaciones-jardinería-arbustivo	VRCH20	
<i>Frangula alnus</i>	Arraclán	1,60	MC 18	repoblaciones-jardinería-arbóreo	VRCH21	
<i>Genista florida</i>	Piorno, Escoba blanca, Escobón	0,15	MC 12	repoblaciones-jardinería-arbustivo	VRCH22	
<i>Halimium atripicifolium</i>	Jaguarzo blanco	0,10	MC 12	repoblaciones-jardinería-arbustivo	VRCH23	
<i>Juglans regia</i>	Nogal	0,45	BF 429 (35 álv)	repoblaciones-jardinería-arbóreo	VRCH24	
<i>Laurus nobilis</i>	Laurel	0,30	MC 18	repoblaciones-jardinería-arbóreo	VRCH25	
<i>Lonicera implexa</i>	Madreselva mediterránea	0,30	MC 18	repoblaciones-jardinería-arbustivo	VRCH26	200
<i>Lonicera periclymenum</i>	Madreselva de los bosques	0,20	MC 18	repoblaciones-jardinería-arbustivo	VRCH27	200
<i>Mentha pulegium</i>	Poleo, Mentapoleo	0,15	MC 14	repoblaciones-jardinería-arbustivo	VRCH28	10
<i>Mentha suaveolens</i>	Mastranzo, Presta burrera	0,30	MC 18	repoblaciones-jardinería-arbustivo	VRCH29	10
<i>Myrtus communis</i>	Mirto, Arrayán	0,10	MC 14	repoblaciones-jardinería-seto-arbustivo	VRCH30	
<i>Olea europaea var. sylvestris</i>	Acebuche, Olivo silvestre	1,00	BF 300	repoblaciones-jardinería-seto-arbóreo-arbustivo	VRCH31	
<i>Origanum virens</i> (= <i>Origanum vulgare</i> subsp. <i>virens</i> )	Orégano	0,20	MC 10	repoblaciones-jardinería-arbustivo	VRCH32	
<i>Phlomis purpurea</i>	Matagallo, Candilera, Mechera, Té de río	0,30	MC 12	repoblaciones-jardinería-arbustivo	VRCH33	
<i>Pinus pinaster</i>	Pino resinero	0,10-0,40	BF 300	repoblaciones-jardinería-arbóreo	VRCH34	
<i>Pinus pinea</i>	Pino piñonero	0,40	BF 300	repoblaciones-jardinería-arbustivo	VRCH35	
<i>Prunus lusitanica</i>	Loro	(-)	MC 18	repoblaciones-jardinería-seto-arbustivo	VRCH36	
<i>Quercus faginea</i>	Quejigo	0,35	BF 400 (35álv)	repoblaciones-jardinería-arbóreo	VRCH37	